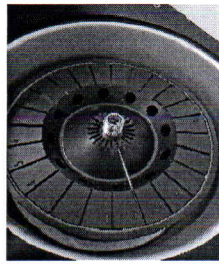
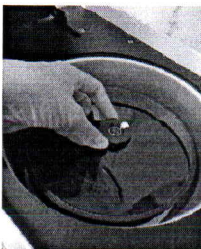
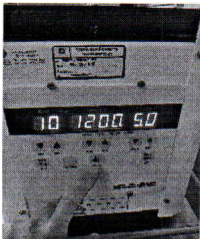


แบบบันทึกขั้นตอนการปฏิบัติงาน / การสอนงาน
 เรื่อง การใช้งานและการดูแลรักษาเครื่องปั่นเม็ดเลือด (Hematocrit)
 เครื่องรุ่น Centurion/UKModel ProHospital PCVS 13A

| ลำดับ | ขั้นตอน | หมายเหตุ |
|------------------------------------------------------------------------------------------------------|---------------------------------------------------------------------------------------------------|----------|
| การใช้งานเครื่องปั่นเม็ดเลือด (Hematocrit) เครื่องรุ่น Centurion/UKModel ProHospital PCVS 13A | | |
| 1 | เสียบปลั๊กไฟเครื่องปั่นเม็ดเลือด (Hematocrit) | |
| 2 | กดสวิตซ์ด้านหลังเพื่อเปิดเครื่อง | |
| 3 | กดปุ่ม Lid Open เพื่อเปิดฝาเครื่อง | |
| 4 | หมุนเกลียวเปิดฝาครอบฐานปั่นเม็ดเลือดออก | |
| 5 | วาง Tube Crit ลงในช่อง วาง Tube บนฐานปั่นเม็ดเลือด โดยนำ Tube ด้านที่อุดดินน้ำมันหันออกทางด้านนอก | |



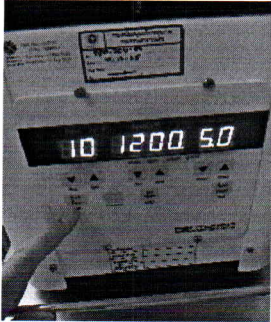
ผู้บันทึก นางสาว นิภาพร กองราช ตำแหน่ง ผู้ช่วยเหลือคนไข้

หน่วยงาน หอผู้ป่วยหนัก วันที่ 28 เมษายน 2566

ความเห็นผู้เกี่ยวข้อง.....

ลงชื่อ..... อธิวัฒน์ กลัดแก้ว วันที่..... 28 เม.ย. 66

แบบบันทึกขั้นตอนการปฏิบัติงาน / การสอนงาน
เรื่อง การใช้งานและการดูแลรักษาเครื่องปั่นเม็ดเลือด (Hematocrit)
เครื่องรุ่น Centurion/UKModel ProHospital PCVS 13A

| ลำดับ | ขั้นตอน | หมายเหตุ |
|-------|--------------------------------------------------------------------------------------------------|----------|
| | (ต่อ) | |
| 6 | ต่อมาให้หมุนเกลียว เพื่อปิดฝาครอบฐานปั่นเม็ดเลือดหมุนเกลียวให้แน่นสนิท | |
| 7 | จากนั้นใช้มือกดฝาปิดเครื่องให้ฝาเครื่องปิดสนิท | |
| 8 | แล้วกดปุ่ม Start เพื่อให้เครื่องทำการปั่นเม็ดเลือด | |
| |  | |
| 9 | รอเวลาจนเครื่องหยุดทำงานเองโดยอัตโนมัติ จะมีเสียงเตือนเมื่อเครื่องทำงานเสร็จ | |
| 10 | กดปุ่ม Lid Open | |
| 11 | หมุนเกลียวเปิดฝาครอบฐานปั่นเม็ดเลือดออก | |
| 12 | นำ Tube Crit ที่ใส่ไว้ในช่อง ออกมาอ่านค่า เมื่ออ่านค่าแล้วให้นำ Tube Crit ที่งัดลงถึงขยะติดเชื้อ | |
| 13 | เมื่อใช้งานเครื่องปั่นเม็ดเลือดเสร็จ ให้หมุนเกลียวปิดฝาให้สนิท | |
| 14 | ใช้มือกดฝาเครื่องให้ฝาปิดสนิท | |
| 15 | กดสวิตช์ เพื่อปิดเครื่อง | |
| 16 | ถอดปลั๊กไฟเครื่องปั่นเม็ดเลือดออก | |

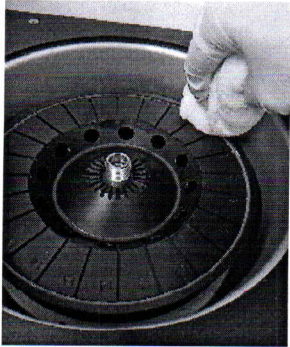
ผู้บันทึก นางสาว นิภาพร กองราช ตำแหน่ง ผู้ช่วยเหลือคนไข้

หน่วยงาน หอผู้ป่วยหนัก วันที่ 28 เมษายน 2566

ความเห็นผู้เกี่ยวข้อง.....

ลงชื่อ..... วิภาวดี กวดแก้ว วันที่..... 28 เม.ย. 66

แบบบันทึกขั้นตอนการปฏิบัติงาน / การสอนงาน
เรื่อง การใช้งานและการดูแลรักษาเครื่องปั่นเม็ดเลือด (Hematocrit)
เครื่องรุ่น Centurion/UKModel ProHospital PCVS 13A

| ลำดับ | ขั้นตอน | หมายเหตุ |
|-----------------------------------------------------------------------------------------------------------|-----------------------------------------------------------------------------------------------------------------|----------|
| การดูแลรักษาเครื่องปั่นเม็ดเลือด (Hematocrit) เครื่องรุ่น Centurion/UKModel ProHospital PCVS 13A | | |
| 1 | ทำความสะอาดภายนอกตัวเครื่อง โดยใช้ผ้าสะอาดชุบน้ำผงซักฟอก บิดหมาด | |
| 2 | ผ้าสะอาดชุบน้ำเปล่า บิดหมาด เช็ดทำความสะอาดภายนอกตัวเครื่องอีกครั้ง | |
| 3 | จากนั้น ใช้ผ้าแห้งเช็ดทำความสะอาดจนเครื่องแห้งสนิท | |
| 4 | ทำความสะอาดด้านในเครื่องโดยใช้ผ้าสะอาดชุบน้ำผงซักฟอก บิดหมาด เช็ดทำความสะอาดภายในฐานปั่น และขอบฐานด้านในเครื่อง | |
| |  | |
| 5 | นำผ้าสะอาดชุบน้ำเปล่า บิดหมาด เช็ดทำความสะอาดภายในฐานปั่น และขอบฐานด้านในเครื่องอีกครั้ง | |
| 6 | จากนั้นใช้ผ้าแห้ง เช็ดทำความสะอาดจนเครื่องแห้งสนิท | |
| 7 | หมุนเกลียว ปิดฝาครอบฐานปั่นเม็ดเลือดให้แน่นสนิท | |
| 8 | จากนั้นใช้มือกดปิดฝาเครื่องให้ฝาปิดสนิท | |

ผู้บันทึก นางสาว นิภาพร กองราช ตำแหน่ง ผู้ช่วยเหลือคนไข้

หน่วยงาน หอผู้ป่วยหนัก วันที่ 28 เมษายน 2566

ความเห็นผู้เกี่ยวข้อง.....

ลงชื่อ.....วันที่.....